

#### 4 – esterni:



#### Art 25 Scale interne e opere in pietra



**Il rivestimento del vano scala e dei relativi pianerottoli sarà effettuato con lastre prelucidate in “biancone“ (o altro materiale equivalente) dello spessore di cm 2.**

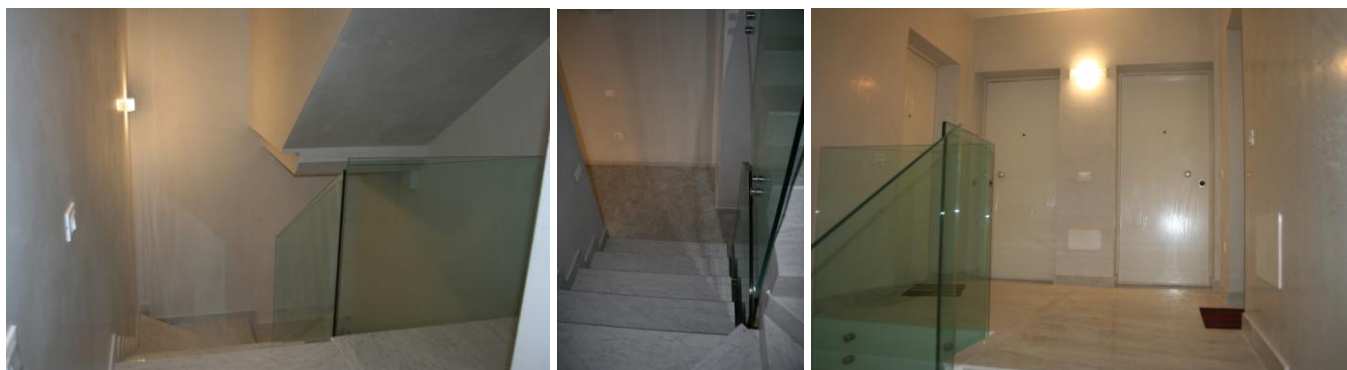
**Le soglie esterne e i davanzali saranno in “trani” (o altro equivalente a discrezione della D.LL.), con piano levigato, spessore 30 mm.**

**Per quanto riguarda le scale interne agli appartamenti, quindi private, il rivestimento previsto sarà in marmo del tipo “trani” o “biancone” o similari (vedi nostra campionatura), per richiesta (se possibile e compatibile con lo stato d’opera del cantiere) potranno essere rivestite in legno, essenza di ”iroko” con un conguaglio di 2.000,00 €.**

**Ringhiere dove necessarie per normativa saranno costituite da due fascioni di legno di “Iroko“ uniti tra loro da paletti d’acciaio o comunque saranno a scelta della ditta costruttrice.**

**I corrimano dove previsti dalla normativa saranno in legno a disegno semplice e della stessa essenza della ringhiera o comunque a scelta della ditta costruttrice.**

## Art 26 Vano scala condominiale



Il rivestimento del vano scala condominiale e dei relativi pianerottoli sarà effettuato con lastre in marmo e il relativo parapetto sarà in vetro , acciaio , in legno o altro materiale, con finitura delle pareti mediante tinteggiatura a tempra e/o in marmorino, il tutto a scelta ed a discrezione della ditta costruttrice.

## Art 27 Parapetti e poggioli



Il parapetto sarà parte in **c.a. prefabbricato** o in **mattoncini a faccia vista** o in **elementi metallici**, a scelta della ditta costruttrice in base agli elaborati grafici di progetto.

## Art 28 Battiscopa e corrimano



Il corrimano del vano scala principale sarà costituito da due fascioni di legno uniti tra loro da dei paletti d'acciaio, o in vetro o in altro materiale a scelta della ditta costruttrice.

I battiscopa saranno previsti in tutti i locali ad **esclusione del giro cottura, dei bagni, dei parapetti dei poggioli e dei garage** e saranno in tinta noce o bianchi dell'altezza di CM 6.

## Art 29 Tinteggiature



**Finiture esterne:** tutte le superfici orizzontali e verticali saranno finite con tinteggiatura idro-sintetica acrilica (pittura lavabile), a due mani, compresa preparazione del fondo o del tipo Venezia o quant'altro a discrezione della ditta costruttrice.

**Finiture interne:** saranno effettuate per mezzo di tinteggiatura a tempera a due mani previo strato di preparazione, oppure saranno realizzate finiture in marmorino o quant'altro a discrezione dell'impresa costruttrice.

## Art 30 Opere di ferro





**La recinzione sarà ad elementi modulari grigliati secondo progetto sul lato dotato d'ingressi carraio e pedonale e in rete metallica di colore verde nei lati rimanenti, con sottostante zoccolo di sostegno. I cancelli, carraio e pedonale, saranno realizzati con struttura perimetrale in profilato ad U di ferro zincato a caldo secondo norme UNI e chiusura delle luci centrali con lo stesso grigliato della recinzione.**

Saranno posti in opera sportelli a chiusura delle nicchie contatori e cassette per la posta.

Serrande e basculanti per garage saranno, realizzati in profilati e lamiera d'acciaio zincato con bilanciamento a contrappesi e alette d'aerazione.

**L'eventuale aggiunta della porta pedonale sul basculante porterà un sovrapprezzo di 200,00 €.**

### **Art 31 Opere di lattoniere**



**Canali di gronda:** tutte le cornici di gronda saranno provviste di canali in alluminio ramato dello spessore 6-8/10, sagomati secondo indicazione della D.LL. su sostegni e giunzioni sovrapposti e fissate con rivetti. Nel caso in cui il canale di gronda sia previsto all'interno della cornice della copertura sarà eseguito un doppio strato di guaina saldata a caldo.

**Pluviali:** dello spessore di 6- 8/10 a sezione circolare del diametro di cm. 8/10 completi di distanziatori a muro.

**Braghette e scossaline:** da 6-8/10, sagomate e fissate alle strutture.